

Manutention des malades et des personnes à mobilité réduite



*« On ne peut rien apprendre aux gens. On peut
seulement les aider à découvrir qu'ils possèdent déjà
en eux tout ce qui est à apprendre ». Galilée.*

Manutention des malades et des personnes à mobilité réduite

Introduction

Tous les soignants (infirmiers, aides soignants, auxiliaires de vie, ...), ambulanciers et sapeurs-pompiers sont chaque jour confrontés à la manutention des malades : rehaussement, transfert du fauteuil au lit, transfert du lit au brancard, retournement, ...). L'enjeu est triple : préserver le confort du patient, éviter d'aggraver son état et prévenir les troubles musculo-squelettiques du « manipulateur ».

Objectifs des formations

Les participants doivent être capables :

- de manipuler tout blessé, malade ou personne à mobilité réduite sans aggraver son état de santé, tout en privilégiant son confort et son autonomie,
- de prendre en considération le malade ou la personne à mobilité réduite, dans sa globalité, notamment dans les sphères biologiques et psychologiques selon leur état de santé,
- de préserver leur intégrité physique afin d'éviter la survenue de troubles musculo-squelettiques.

Pré-requis

Aucun pré-requis.

Manutention des malades et des personnes à mobilité réduite

Législation

Décret n° 94-352 du 4 mai 1994 art. 1 Journal Officiel du 6 mai 1994 : (...) l'employeur doit faire bénéficier les travailleurs dont l'activité comporte des manutentions manuelles :

1) D'une information sur les risques qu'ils encourent lorsque les activités ne sont pas exécutées d'une manière techniquement correcte, en tenant compte des critères d'évaluations définis par l'arrêté prévu à l'article R. 231-68.

2) D'une formation adéquate à la sécurité relative à l'exécution de ces opérations ; au cours de cette formation, qui doit être essentiellement à caractère pratique, les travailleurs sont instruits sur les gestes et postures à adopter pour réaliser en sécurité les manutentions manuelles.

Durée des formations

De 1 à 4 jours en fonction des demandes, des contraintes et des participants. N'hésitez pas à nous contacter afin d'étudier votre demande :

Participants

Personnels des hôpitaux, cliniques, maisons de retraite, centre de réadaptation, ... ambulances privées, pompiers, ... amenés à manipuler des malades, blessés, dépendantes ou à mobilité réduite.

Manutention des malades et des personnes à mobilité réduite

Formateurs

Ce sont des professionnels de santé formateurs en ergonomie, notamment en manutention des malades et des personnes à mobilité réduite. Ils sont par ailleurs, formateurs en secourisme.

Programme de formation

- Aide au lever et au coucher,
- Aide à la marche,
- Anatomie, biomécanique du corps humain, pathologies dorso-lombaires,
- Principes de sécurité physique et d'économie d'effort,
- Principes de base en ergonomie,
- Principes de manutention des malades ou des personnes à mobilité réduite,
- Transferts, rehaussements, retournement, relevages, ...
- Utilisation d'outils divers (lève malade, brancard cuillère, potence, ...),
- Prise en compte des capacités du patient et de ses limites,
- Travail et communication d'équipe lors de la manutention de malades, blessés ou personnes à mobilité réduite.

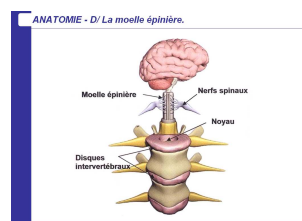
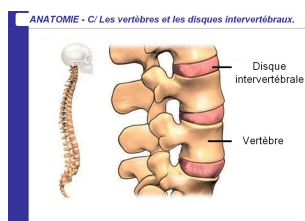
Manutention des malades et des personnes à mobilité réduite

Méthodes pédagogiques

- Etudes de cas,
- Discussions,
- Démonstrations pratiques,
- Ateliers d'apprentissage avec le « Lab'Ergo Mobile » (voir page ci-après),
- Mise en situation avec évaluation et apports des axes d'amélioration, des points positifs et des mots clés.

Supports pédagogiques

Les cours sont richement illustrés par des outils pédagogiques élaborés par nos équipes de formateurs.



Lieux de formations

Elles peuvent se dérouler chez vous ou dans nos locaux. Nos formateurs peuvent se déplacer dans toute la Lorraine avec l'ensemble du matériel, dont le « Lab'Ergo Mobile » (voir page ci-après).

Manutention des malades et des personnes à mobilité réduite

Lab'Ergo Mobile

Le concept « Lab'Ergo Mobile » a été créé par l'UDPS Lorraine. C'est un laboratoire mobile composé des éléments qui gravitent dans l'environnement quotidien du patient ainsi que d'outils pédagogiques nécessaires à l'enseignement :



Lit médicalisé
électrique



Lève malade



Fauteuil roulant



Brancard cuillère



Sangles de levage



Vidéo-projection



Manutention des malades et des personnes à mobilité réduite

Ils nous ont fait confiance

- Maisons de retraite,
- Associations d'auxiliaires de vie,
- Association de soins infirmiers à domicile,
- Mairies,
- Sociétés d'ambulances privées,
- Cliniques et hôpitaux,
- Sociétés diverses (aide à la personne, ...),
- ...

Coût

Afin de définir votre demande précise, merci de nous
contacter gratuitement :

N° Vert 0 800 112 220
APPEL GRATUIT DEPUIS UN POSTE FIXE

Vous pourrez ainsi obtenir un devis gratuitement.